

No.1 Contents Studio

SHOWBOX

대한민국 No.1 콘텐츠 스튜디오

IR PRESENTATION 3Q 2022



DISCLAIMER

본 자료는 **한국채택국제회계기준에 따라 작성된 연결기준 영업실적**입니다.

본 자료에 포함된 **2022년 3분기 재무 실적 및 영업성과**는 투자자 편의를 위하여 외부 감사인의 검토가 완료되지 않은 상태에서 작성된 것으로, 향후 외부 감사인의 검토 결과에 따라 변경될 수 있음을 양지하여 주시기 바랍니다.

또한 본 자료는 객관적인 기준 등을 참고하여 작성하였으나 일부 예상, 전망 또는 주관적 판단에 의한 표현이 포함되어 있을 수 있고, 향후 환경의 변화, 상이한 데이터 집계 기준 등에 의하여 본 자료와 일치하지 않은 다른 숫자와 해석이 도출될 수 있음을 양지하여 주시기 바랍니다.

따라서 본자료에 서술된 정보만을 믿고 본 정보에만 의존한 투자 결정을 내리지 말아야 하며, 투자 책임은 전적으로 투자자 본인에게 있음을 밝힙니다. 아울러 자료 작성일 현재의 사실을 기술한 내용에 대해서 변경이 발생하였을 경우 이를 의무적으로 업데이트하여 추가로 제공할 의무가 없음을 알려드립니다.



TABLE OF CONTENTS

No.1 Contents Studio
대한민국 No.1 콘텐츠 스튜디오

SHOWBOX

01 회사 소개

- 대한민국 No.1 콘텐츠 기업, 쇼박스 소개

02 회사 실적

- 2022년 3분기 손익 분석

03 신작 소개

- 영화 및 콘텐츠기획 제작 라인업 소개

04 Appendix

압도적인 관객스코어로 증명하는 흥행 콘텐츠 메이커, 쇼박스

독보적인 기획력, 천만영화 5편 보유

6년 연속 편당 관객수 1위 기록 (2012-2017)



태극기 휘날리며
1174만
2004년



암살
1270만
2015년



내부자들
915만
2015년
역대청불 1위



괴물
1301만
2006년



검사이전
970만
2016년



이태원클라쓰(드라마)
수도권 최고 시청률
18.3%
2020년



도둑들
1298만
2012년



택시운전사
1218만
2017년

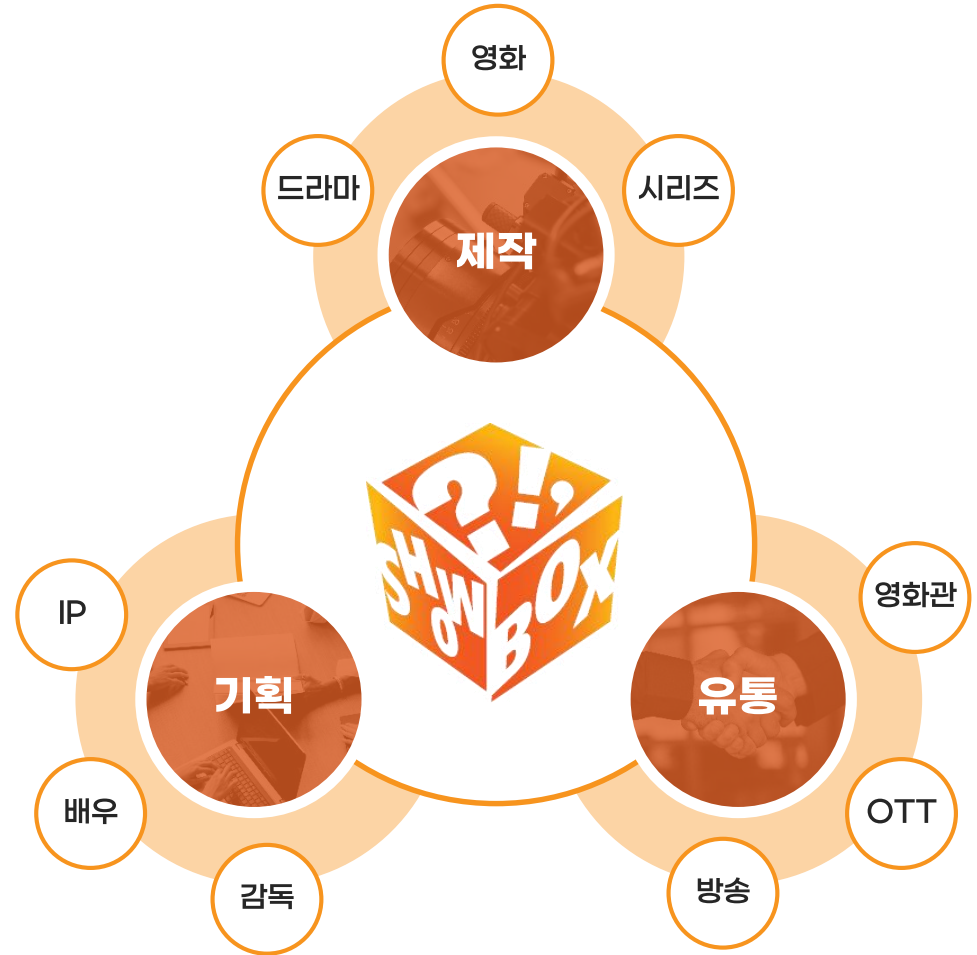
대한민국 No.1 콘텐츠 기업

재미+완성도 = 쇼박스!

쇼박스는 **영화의 기획-제작-투자-배급 전 분야**를 아우르며 20년 동안 한국 영화 산업의 전성 시대를 이끌어 온 최고의 콘텐츠 회사입니다.

영화 기획 및 제작 경험을 토대로 드라마, 시리즈물 기획 및 제작으로 사업영역을 확대하고, 글로벌 파트너십을 기반으로 해외공동 제작 및 투자에 나서 해외 시장을 공략하고 있습니다.

풍부한 콘텐츠 제작 경험과 우수한 인력, 콘텐츠 생태계에 대한 깊은 인사이트를 바탕으로 쇼박스는 세계적으로 주목받는 K-콘텐츠의 중심에서 산업을 리드해 나갑니다.




주요 경영진 소개



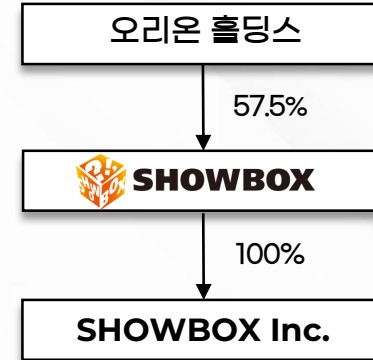
김도수 CEO

- 출생연월 : 1969년 06월
- 주요 약력
 - ✓ 2018 ~ Now :  SHOWBOX CEO
 - ✓ 2007 ~ 2018 :  SHOWBOX 투자제작총괄
 - ✓ 2006 ~ 2007 :  투자총괄

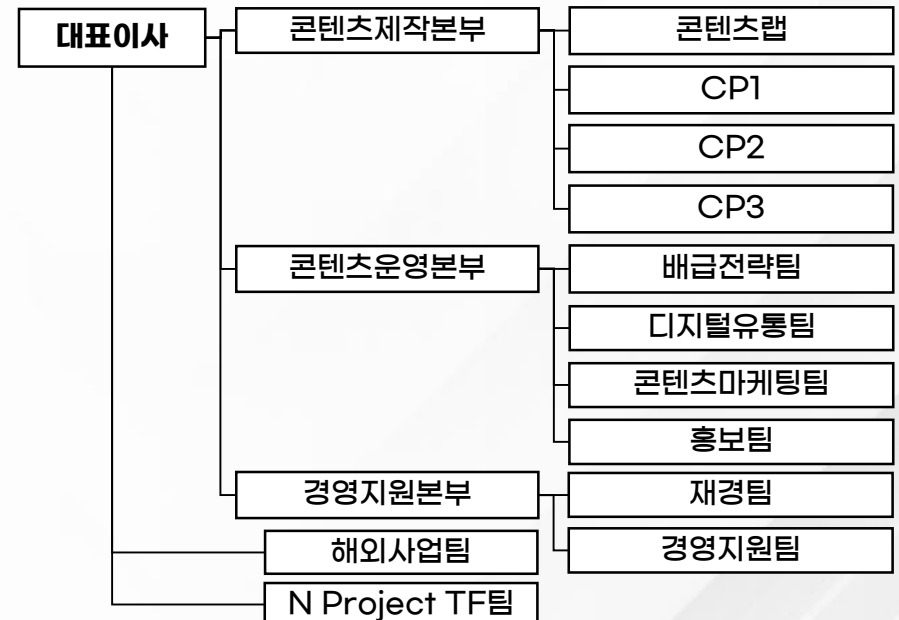
기업 정보

회사명	주식회사 쇼박스
설립일	1999년 6월 10일
상장일	2006년 7월 7일  코스닥상장법인
주요사업	영화 및 영상 콘텐츠 제작, 투자, 배급
종업원수	78명 ('22년 3분기)
본점소재지	서울시 강남구 도산대로 310, 7,8,9층
홈페이지	https://www.showbox.co.kr/

회사 지배 구조



조직도



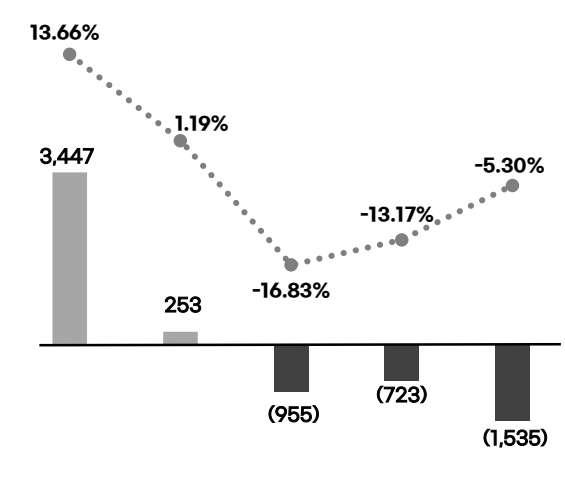
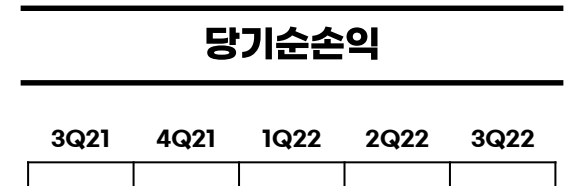
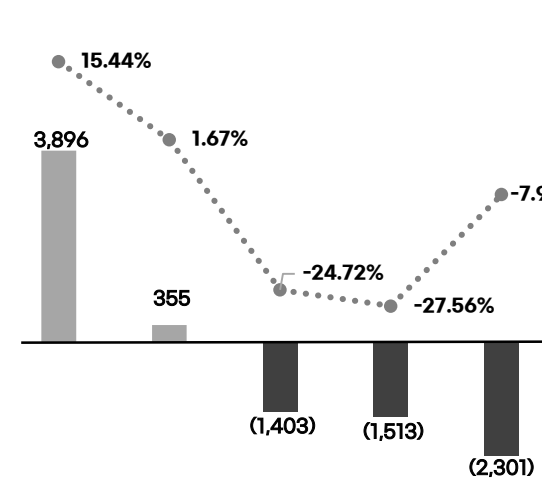
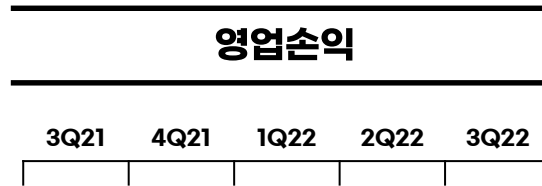
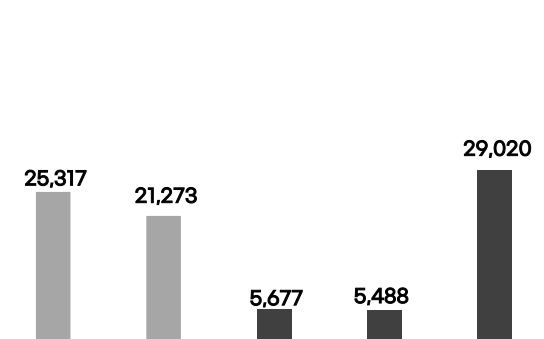
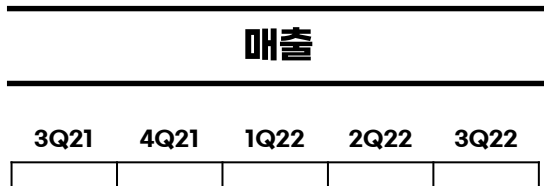
2022년 3분기 매출 290억 원, 영업손실 23억 원, 분기순손실 15억원

- 8월 텐트폴 영화 '비상선언' 개봉, 국내 최종 206만명 관람...BEP 미달로 손실 발생
- 8월 OTT '쿠팡플레이'에 '비상선언' 공급 → 손실 보존

2022년 3분기 누적 매출 402억 원, 영업손실 52억 원, 당기순손실 32억원

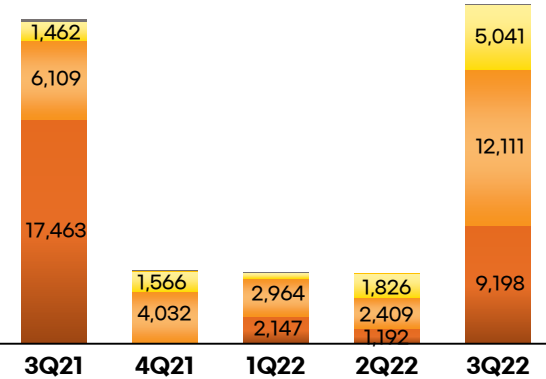
4분기 영화 <압구정> 개봉 및 드라마 <살인자ㅇ난감> 등 제작으로 지표 반등 계획

(단위 : 백만원)

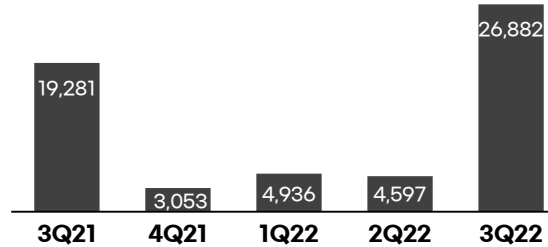


포스트 코로나 극장 리오프닝과 함께, 4분기 <압꾸정>으로 지표 반등 계획

영화 매출



영화 매출원가



(단위 : 백만원)

	3Q22	2Q22	QoQ	3Q21	YoY
영화매출	26,408	5,435	385.9%	25,206	4.8%
■ 영화상품	9,198	1,192	671.6%	17,463	-47.3%
■ 부가판권	12,111	2,409	402.7%	6,109	98.2%
■ 영화수출	5,041	1,826	176.1%	1,462	244.8%
■ 기타	58	8	625.0%	172	-66.3%
■ 영화매출원가	26,882	4,597	484.8%	19,281	39.4%
영화매출총이익	-474	838	적자전환	5,925	적자전환

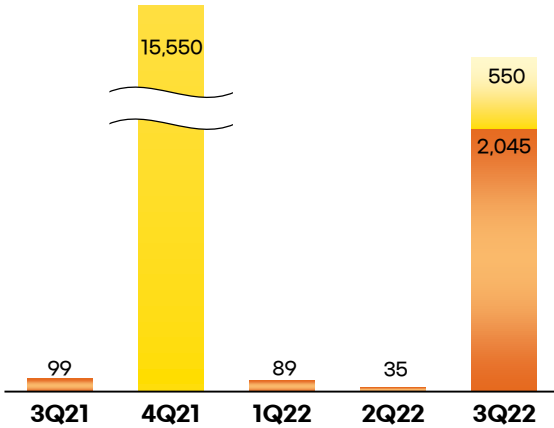
4Q22 개봉 신작



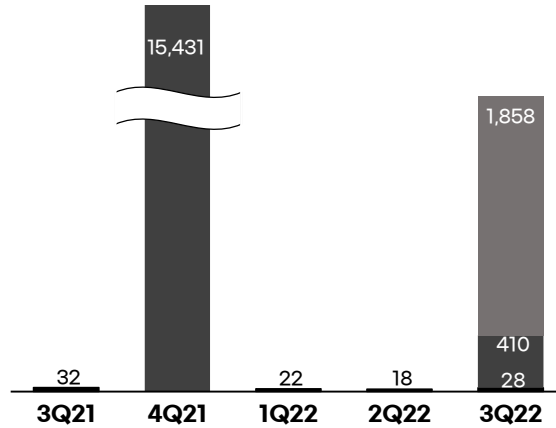
배우 : 마동석, 정경호, 오나라
 제작 : <범죄도시2>제작진
11월 30일 개봉

기획, 제작, 유통 역량을 총동원한 드라마 2편 제작 중

콘텐츠 제작 매출



콘텐츠 제작 매출원가



제작 중인 드라마



(단위 : 백만원)

	3Q22	2Q22	QoQ	3Q21	YoY
콘텐츠 제작 매출	2,595	35	7,314.3%	99	1,210.6%
■ 드라마	2,045	35	5,742.9%	99	1,965.7%
■ 제작판매	550	-	-	-	-
기타 매출	17	17	0.0%	13	30.8%
콘텐츠 제작 매출원가	2,296	18	12,655.6%	32	7,075.0%
■ 드라마	28	18	55.6%	32	-12.5%
■ 제작판매	410	-	-	-	-
■ 콘텐츠	1,858	-	-	-	-
콘텐츠 제작 매출총이익	316	34	829.4%	80	295.0%

2022년 3분기 판매비와 관리비 2분기 대비 10.1% 감소

- 실적 하락에 따른 성과급 감소 등 영향으로 급여 감소 (QoQ -13.5%)
- 건물 사용권 자산 증가로 감가상각비 증가 (QoQ +31.6%)

분기별 판매비와 관리비

(단위 : 백만원)

	3Q22	2Q22	QoQ	3Q21	YoY
판매비와 관리비	2,143	2,385	-10.1%	2,108	1.7%
급여	1,188	1,373	-13.5%	1,176	1.0%
퇴직급여	100	101	-1.0%	127	-21.3%
복리후생비	300	291	3.1%	239	25.5%
여비교통비	20	14	42.9%	10	100.0%
통신비	13	13	0.0%	11	18.2%
세금과공과	8	16	-50.0%	18	-55.6%
지급임차료	91	102	-10.8%	88	3.4%
감가상각비	150	114	31.6%	108	38.9%
무형자산상각비	15	15	0.0%	30	-50.0%
소모품비	5	4	25.0%	6	-16.7%
보험료	3	4	-25.0%	4	-25.0%
접대비	22	30	-26.7%	16	37.5%
광고선전비	-	3	-100.0%	-	-
차량유지비	12	13	-7.7%	10	20.0%
지급수수료	204	257	-20.6%	254	-19.7%
도서인쇄비	8	8	0.0%	7	14.3%
해외시장조사비	1	35	-97.1%	-	-
교육훈련비	-	3	-100.0%	5	-100.0%
대손상각비(환입)	-	-12	-100.0%	-	-
영업이익	-2,301	-1,513	적자지속	3,897	적자전환

2022년~2023년 준비중인 영화 대표 라인업



압구정
(4Q22)

감독 : 임진순
출연 : 마동석, 정경호 외



스즈메의 문단속
(1Q23/배급 대행)

감독 : 신카이 마코토
(<너의 이름은.> 감독)



휴가

(‘23년 예정)

감독 : 육상호
출연 : 신민아, 김해숙 외



시민 덕희

(‘23년 예정)

감독 : 박영주
출연 : 라미란, 공명 외



피랍

(‘23년 예정)

감독 : 김성훈
출연 : 하정우, 주지훈 외



파묘

(‘23년 예정)

감독 : 장재현
출연 : 최민식 외



사흘

(‘23년 예정)

감독 : 현문섭
출연 : 박신양, 이민기 외



SHOWBOX

모럴해저드

(‘23년 예정)

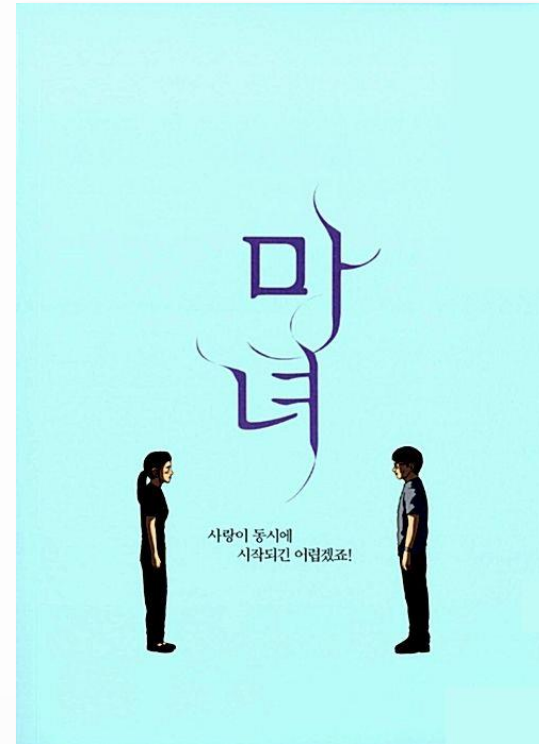
감독 : 최윤진
출연 : 캐스팅 진행 중

2022년-2023년 준비중인 콘텐츠 대표 라인업



살인자ㅇ난감 **NETFLIX**

연출 이창희
배우 최우식, 손석구, 이희준 외
장르 스릴러, 미스터리, 액션



마녀

연출 김태균
장르 미스터리, 로맨스

연결 재무상태표

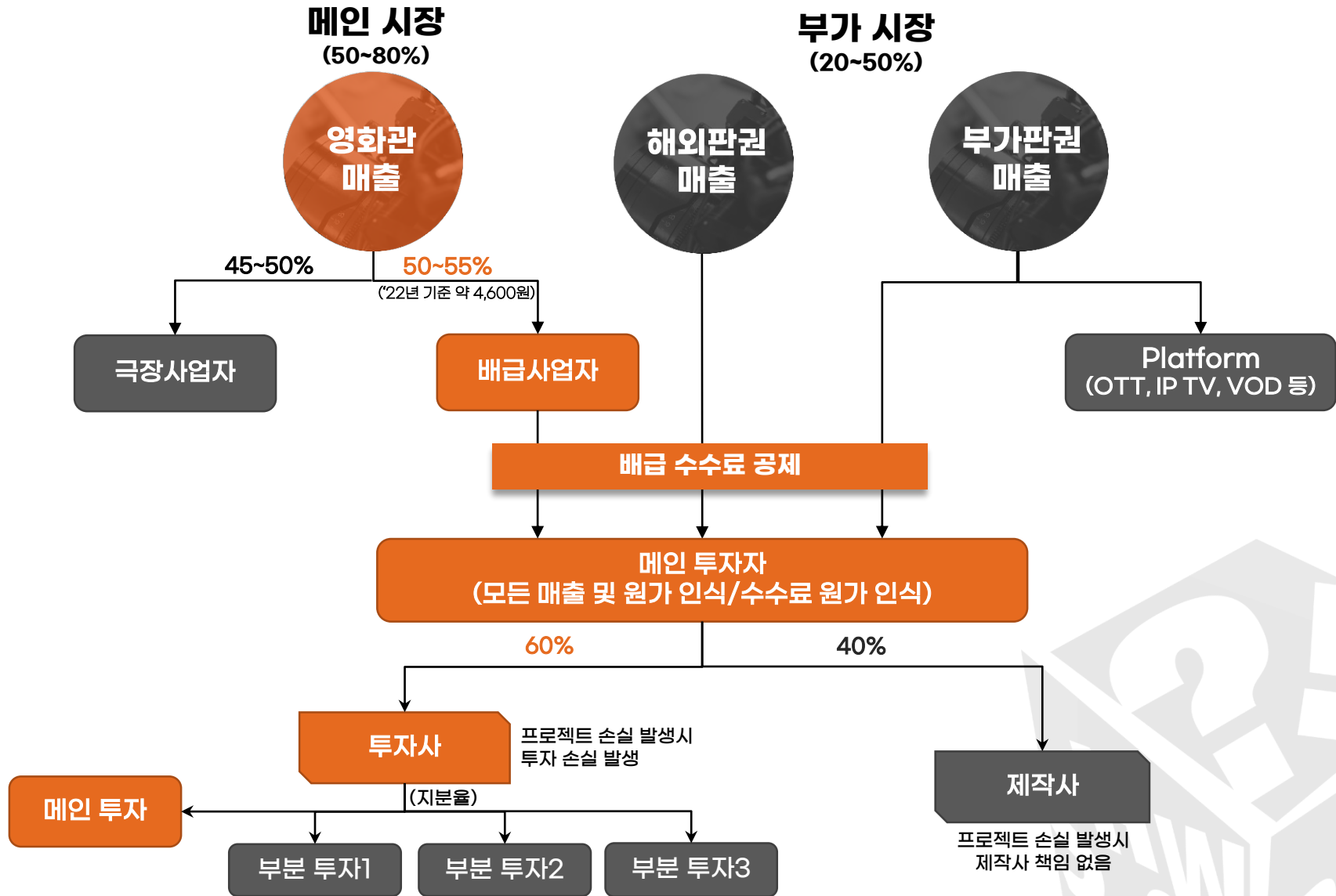
(단위 : 백만원)

계정과목	3Q22	2021	2020	2019
유동자산	100,075	110,635	105,476	112,081
비유동자산	61,654	49,514	44,978	53,170
자산총계	161,729	160,149	150,454	165,251
유동부채	24,592	20,921	13,185	21,569
비유동부채	3,028	2,081	2,736	3,022
부채총계	27,620	23,002	15,921	24,591
자본금	31,320	31,300	31,300	31,300
자본잉여금	36,407	36,265	36,265	36,265
기타포괄손익누계액	349	322	219	626
기타자본항목	-53	-41	-152	-230
이익잉여금	66,087	69,301	66,901	72,699
자본총계	134,109	137,147	134,533	140,660

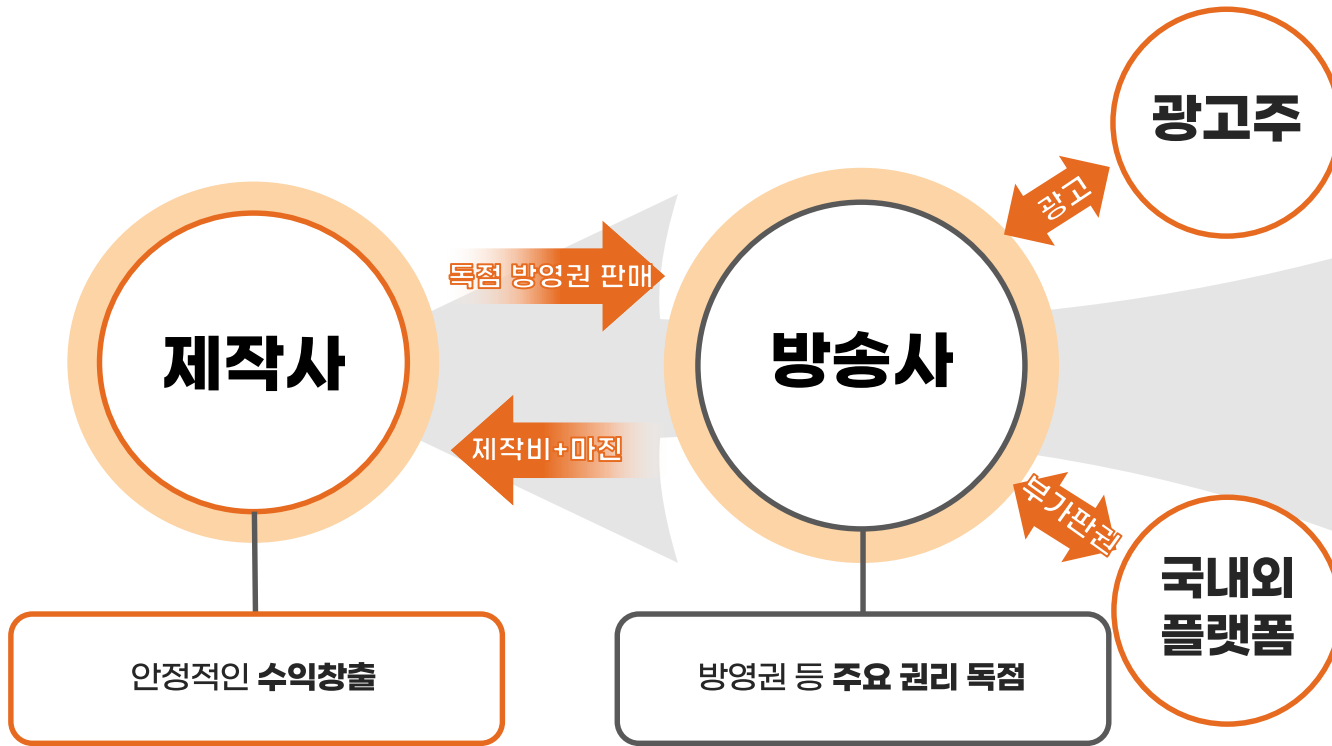
연결 손익계산서

(단위 : 백만원)

계정과목	3Q22	2021	2020	2019
매출액	40,184	50,934	46,800	78,650
매출원가	38,752	40,230	40,157	68,012
매출총이익	1,432	10,704	6,643	10,638
판매비와관리비	6,649	8,780	8,595	8,696
영업이익(손실)	-5,217	1,924	-1,952	1,942
금융수익	439	453	599	1,148
금융원가	67	77	99	134
기타수익	999	1,061	990	2,342
기타비용	838	407	2,513	1,060
법인세차감전순이익	-4,684	2,955	-2,975	4,239
법인세비용	-1,471	707	-346	979
당기순이익	-3,213	2,248	-2,629	3,259



▶ 상기 구조는 계약/상황에 따라 변경 될 수 있음.



주요 권리 구분

구분	제작사	방송사
간접 광고	●	
2차 판권 등	●	
광고		●
방영권		●
IP/VOD 판매		●
해외 판권		●

▶ 상기 구조는 계약/상황에 따라 변경 될 수 있음.

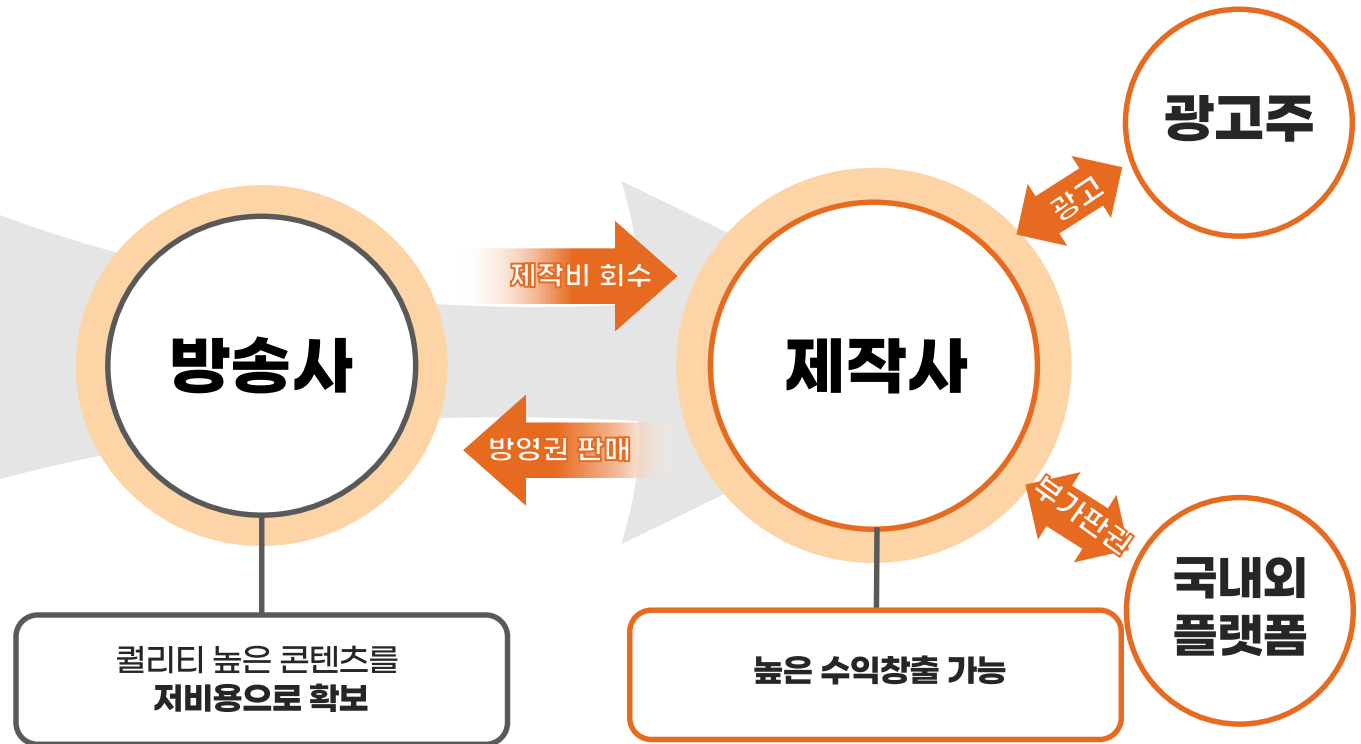
제작사가 자금력/콘텐츠에 대한 협상력이 높은 구조에서 가능

당사가 IP 를 보유한 중점 프로젝트에 대하여 선별적으로 추진

주요 권리 구분

구분	제작사	방송사
간접 광고	●	
2차 판권 등	●	
광고	●	
방영권		●
IP/VOD 판매	●	
해외 판권	●	

▶ 상기 구조는 계약/상황에 따라 변경 될 수 있음.



대한민국 콘텐츠 비즈니스 쇼박스가 성공을 이끕니다

독보적인 기획력
제작 노하우,
폭넓은 유통 네트워크
대한민국 No.1 콘텐츠 스튜디오 쇼박스

